

中尾金属株式会社
NAKAO METALS Co.,Ltd.

会社案内
Company Profile



繋ぐ

人を繋ぐ、時代を繋ぐ、商いを繋ぐ。
我々流通にとって、人と人・企業と企業を繋ぐ担い手であり、常に活かせる可能性を互いの成長発展へと繋いでいきたいと思ひます。

中尾金属とつき合っていてよかったですと感じとて頂けるよう従業員一同邁進致します。

当社は、中尾金八が慶応年間に創業しその後 藤田梅次郎が昭和2年(1927年)に暖簾を継ぎ以来東京日本橋にある非鉄金属を中心とした老舗の間屋です。

当社にとって、仕入元・納入先ともに大切なお客様であり長年にわたり日本のモノ作りを支え合ってきた大切なパートナーだと思っております。

時代や環境の変化によって求められるニーズも大きく変わってきますが、共に知恵を働かせながらこれからも社会貢献し続ける企業を目指して共存共栄を実現していきたいと思っております。

そして自社加工の品質向上活動を進めると共に、素材メーカー・加工外注先と緊密に連携し顧客ニーズにお応えできるよう努めます。

中尾金属株式会社
代表取締役 藤田 貴弘

Network

01 | 幅広いリソース

銅合金・軽合金を始めとし各種非鉄材料の多様な供給先と海外需要の対応

Activity

02 | 機敏な対応

最新設備による自社スリッター工場と多岐にわたる加工分野の対応

Know-how

03 | 信頼と実績

慶応年間の創業と歴史の中で培われた新取の気象品質ときめ細やかなサービスで対応

Assistance

04 | 製品情報提供

CSを基本に最適な提案・対応を提供

On demand

05 | 顧客志向

多分野にわたる取引と顧客ニーズに合った対応
マーケットの需要動向や素材メーカーの情報を提供

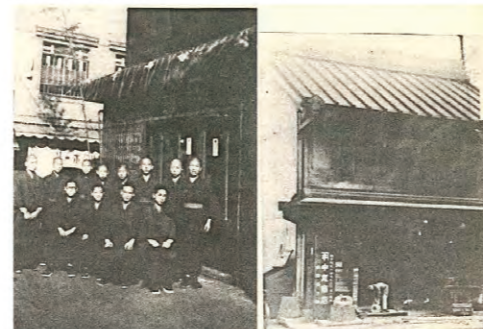
■会社概要 Company Profile

商号 中尾金属株式会社
創立 1927年(昭和2年)
資本金 6,000万円
決算期 11月(年1回)
代表者 代表取締役 藤田 貴弘

事業内容
・銅及び銅合金、アルミニウム及びアルミニウム合金、ステンレス、特殊合金、加工品、鋳造品の販売
・銅合金条のスリッター加工
・海外への輸出入販売業務及び海外材の取り扱い
・各種材料に関する諸情報の提供

■沿革 History

慶応年間 中尾金八商店として現在の中央区日本橋小伝馬町に創業
1927年10月 同商店の営業権を引き継ぎ中尾商店藤田梅次郎として発足する



1945年12月 中尾金属株式会社に改称
1959年 長野県諏訪郡下諏訪町に長野営業所を開設
1970年11月 本社を小伝馬町より中央区日本橋本町に移転

1974年06月 静岡県焼津市に静岡コイルセンター開設



1979年10月 長野営業所を長野県諏訪市中洲へ移転し、株式会社中尾として独立
1985年04月 宮城県仙台市に東北営業所開設
1986年12月 東北営業所を宮城県富谷市に移転
2000年12月 東北営業所を東北支店に改称
2001年02月 ISO9001:2000認証

2006年12月 静岡コイルセンターを静岡加工センターに改称
2008年03月 エコアクション21認証
2008年10月 ISO9001:2008認証
2015年05月 株式会社中尾を吸収合併し、同所に中部支店開設
2016年05月 本社を中央区日本橋本石町4-6-7日本橋日銀通りビルへ移転



2017年09月 ISO9001:2015認証
2020年12月 静岡加工センターに新スリッター設備導入

電子部品及び高機能素材

Copper・Brass & Stainless, Valuable Materials

銅・黄銅・磷青銅をはじめとする伸銅品から、ステンレス・特殊合金まで幅広い対応

純銅、銅合金/黄銅/磷青銅、洋白
高強度・高導電材
(コルソン合金・亜鉛合金・その他特殊鋼)



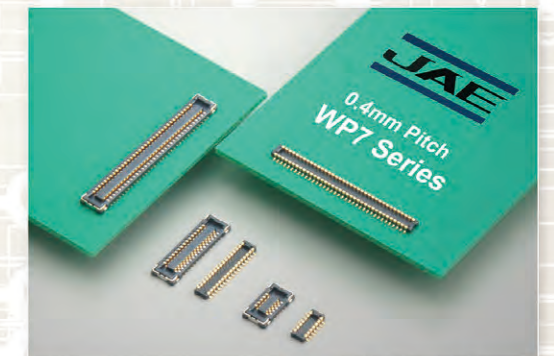
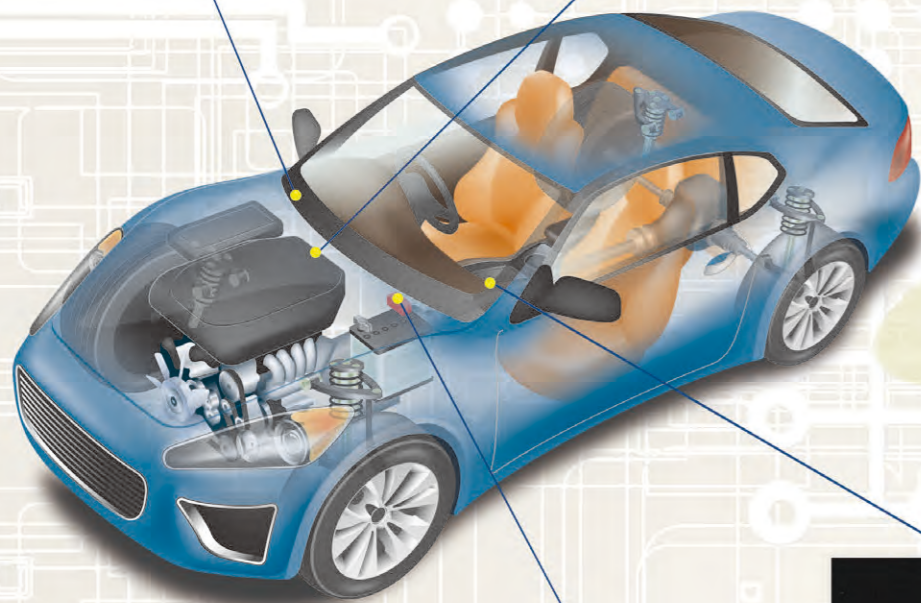
エアバックコネクタ用



防水コネクタ用



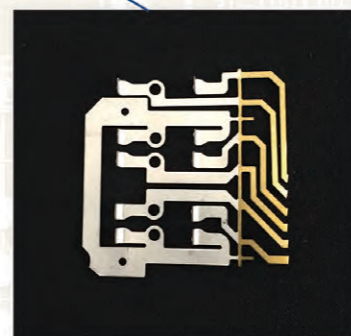
USB-Type-Cコネクタ用



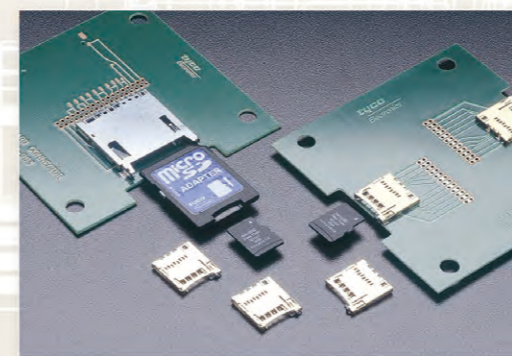
基板対基板コネクタ用
※写真提供：日本航空電子工業株式会社



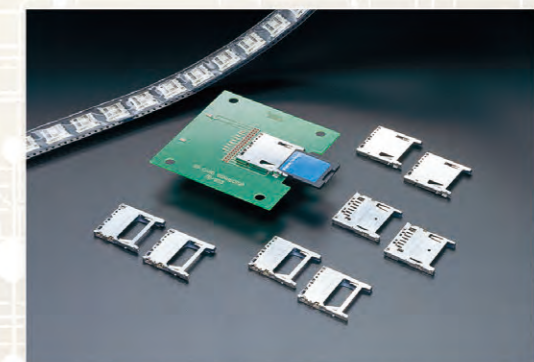
バッテリー端子用



ECUターミナル用



ミニSD及びマイクロSDカード用

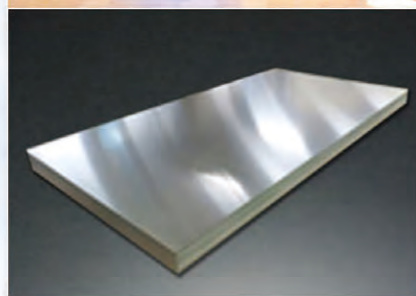


SDカード用

アルミニウム及び加工/板加工品 Aluminum & Processed goods / Sheet-metal working

板、条、棒、線、形材、パイプ

最先端から身近な分野まで幅広い用途に利用されているアルミ製品



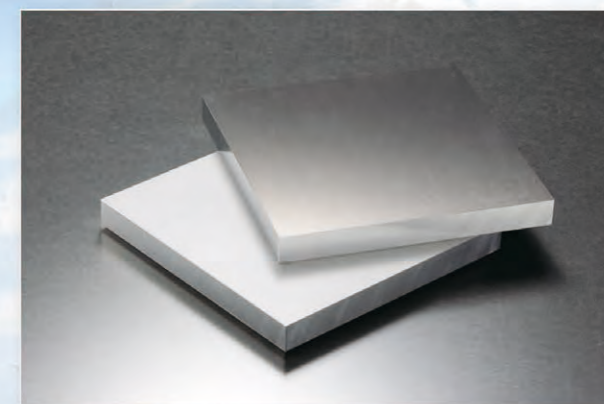
5000系
Al-Mg系アルミニウム



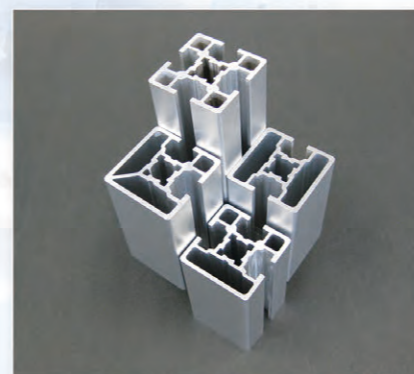
マグネシウム合金材



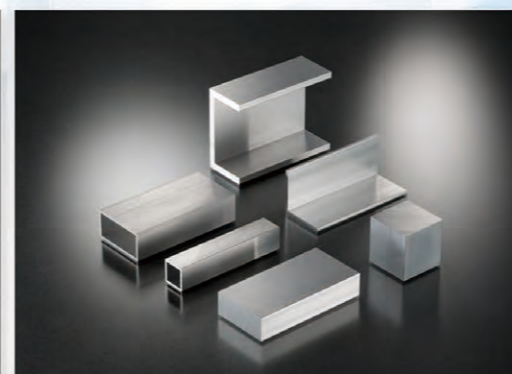
7000系 Al-Zn-Mg系アルミニウム



1000系 純アルミ
2000系 Al-Cu系アルミニウム
3000系 Al-Mn系アルミニウム



6000系 Al-Mg-Si系アルミニウム



鋳造、鍛造材および加工品



純チタン・チタン合金



4000系 Al-Si系アルミニウム

静岡加工センター | Shizuoka Processing Factory

技術・信頼を軸に、徹底した品質保証 ISO9001・エコアクション21取得工場



1974年の開設以来、当社独自のワインディングシステムを実現に繋げるためにISO取得/検査システム/品質管理体制の構築と運用に取り組み、お客様に信頼して頂ける商品展開を目指しています。

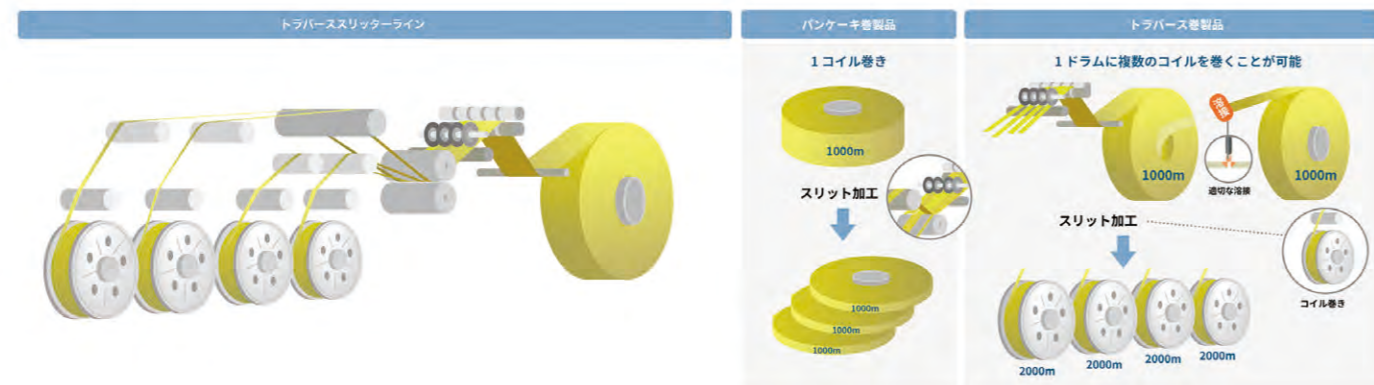
多品種少量生産や短納期、そしてお客様個別のご要望にお応えできるように、スリットの専業加工業者としての地歩を固めて未来へと繋げて行きます。

スリット技術について

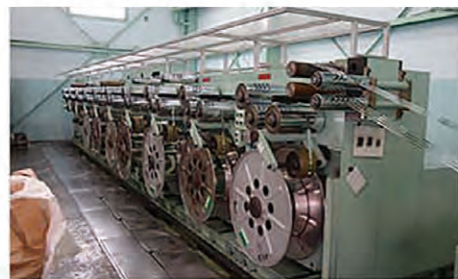
幅広条をお客様の要望に合わせた製品幅にスリットし新しいドラムに巻き直す技術です

製品の特長（長尺化）

複数のコイルを溶接によって繋ぎ合わせる事によって製品を長尺化出来る事がトラバース巻の特長です

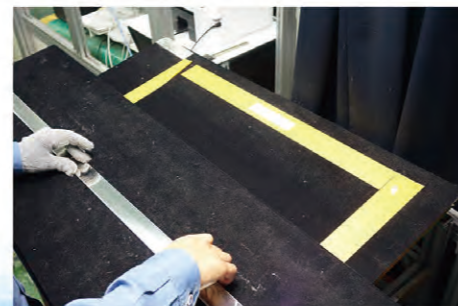


トラバーススリッターライン



製品検査

パンケーキスリッターライン



東北支店 | Tohoku Branch

迅速な営業力と自社倉庫管理・物流の拠点



東日本全域を営業活動の拠点とし、迅速かつ丁寧にお客様のご要望に応え致します。

自社倉庫を所有しており物流拠点として中心的な役割を担っています。

中部支店 | Chubu Branch

特殊金属から切断・加工製品まで幅広い対応



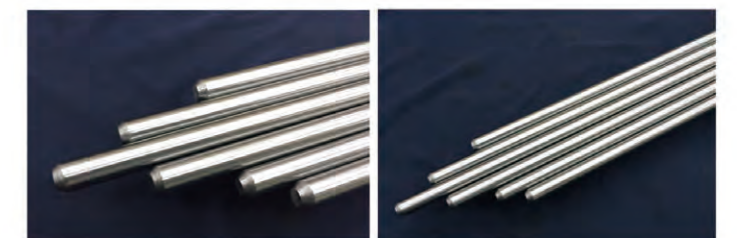
自社倉庫に、真鍮・アルミ・ステンレスの棒材をメインに幅広いサイズの在庫を保有しており、切断をはじめ様々な加工に対応しています。

秋山精鋼株式会社 特約店

被削性・耐食性に優れた豊富なラインアップで提供しています。

※ASK快削鋼シリーズ

※ASK快削ステンレス合金シリーズ



切断機名称：超硬丸鋸盤（アマダ製 CM-100CNC II）

切断サイズ：丸棒 φ20mm～101.6mm 角材（幅×高さ）□20mm～80mm

主要納入先 (五十音順、敬称略)

アイシングループ	東芝グループ
IPEXグループ	トソー株式会社
株式会社アマダ	長野日本無線株式会社
アマノ株式会社	日電精密工業株式会社
イリソ電子工業株式会社	株式会社ニッキ
エスエスセイコー株式会社	日本オートマチックマシン株式会社
オリンパスグループ	日本航空電子工業グループ
カシオグループ	日本シャフト株式会社
株式会社京三製作所	日本精機工業株式会社
京セラグループ	日本端子株式会社
ケル株式会社	日本電気グループ
コガネイグループ	日本飛行機株式会社
三皓株式会社	日本モレックス合同会社
サンデン・リテールシステム株式会社	日本連続端子株式会社
株式会社山王	野村ユニソン株式会社
三和シャッター工業株式会社	日立グループ
シチズングループ	フォスター電機株式会社
株式会社ジャノメ	フジクラ電装株式会社
株式会社ジャムコ	富士精工株式会社
昭和飛行機工業株式会社	古河電池株式会社
スター精密株式会社	株式会社徳高製作所
セイコーエプソングループ	株式会社マスタ
株式会社清和金属製作所	三菱マテリアル株式会社
タカノ株式会社	ミネベアミツミ株式会社
多摩川精機株式会社	武蔵工業株式会社
株式会社タムラ製作所	矢崎総業株式会社
東京計器アビエーション株式会社	ユージーエム株式会社
	横浜機工株式会社

主要仕入先

秋山精鋼株式会社
Wieland-Werke AG
大木伸銅工業株式会社
開進工業株式会社
株式会社キッツメタルワークス
清峰金属工業株式会社
株式会社神戸製鋼所
堺アルミ株式会社
サンエツ金属株式会社
三協立山株式会社
J X金属株式会社
下村特殊精工株式会社
立花金属工業株式会社
DOWAメタルテック株式会社
株式会社特殊金属エクセル
日軽金アクト株式会社
日本ガイシ株式会社
日本金属株式会社
日本軽金属株式会社
日本伸銅株式会社
株式会社原田伸銅所
不二ライトメタル株式会社
古河電気工業株式会社
三井住友金属鉱山伸銅株式会社
三菱アルミニウム株式会社
三菱マテリアル株式会社
明道メタル株式会社
門司メタルプロダクツ株式会社
株式会社UACJ押出加工
YKKAP株式会社

■本社

〒103-0021
東京都中央区日本橋本石町4-6-7
日本橋日銀通りビル5F

TEL : 03-3270-3321 (代)
FAX : 03-3270-3910

■中部支店

〒392-0015
長野県諏訪市中洲4812

TEL : 0266-58-5400
FAX : 0266-58-3003

■東北支店

〒981-3304
宮城県富谷市ひより台2-2-5

TEL : 022-358-6921
FAX : 022-358-6303

■静岡加工センター

〒421-0216
静岡県焼津市相川2127

TEL : 054-622-3201
FAX : 054-622-6590

■山形出張所

〒999-3701
山形県東根市大字東根甲5975-4

TEL : 0237-53-0216
FAX : 0237-53-0217

取引銀行

みずほ銀行 横山町支店	八十二銀行 諏訪支店
三菱UFJ銀行 室町支店	静岡銀行 東京支店
三井住友銀行 浅草橋支店	



中尾金属株式会社

NAKAO METALS Co.,Ltd.

<https://www.nakao-metal.co.jp/>